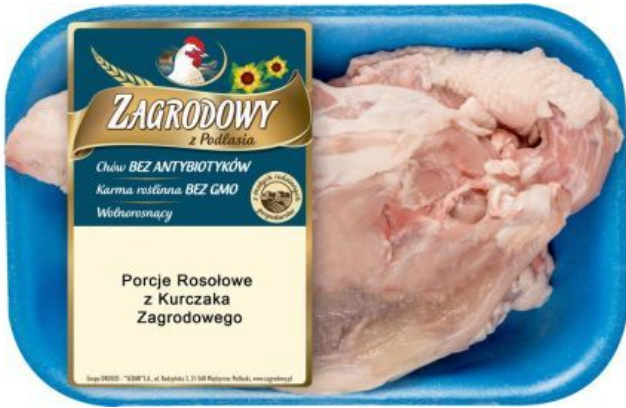




PORCJA ROSOŁOWA Z KURCZAKA ZAGRODOWEGO



Cena: 14,90 zł

Opis słownikowy

Kraj pochodzenia: Polska

Orientacyjna masa jednej sztuki
ok. 250g

Temperatura przechowywania:
0°C do 4°C

Opis produktu

Porcja rosółowa pochodzi z kurczaka zagrodowego, który pochodzi z małych rodzinnych gospodarstw z Podlasia. Wolno rośnie w zgodzie z naturą. Żywny jest roślinną, karmą bez GMO. Chowany bez antybiotyków.